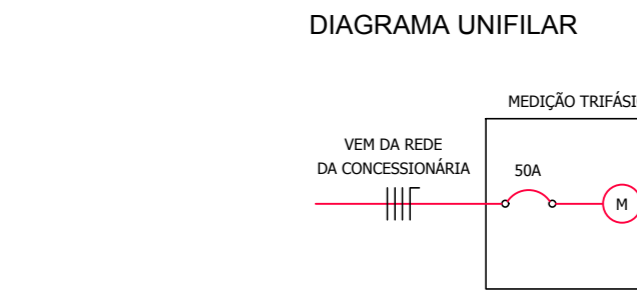
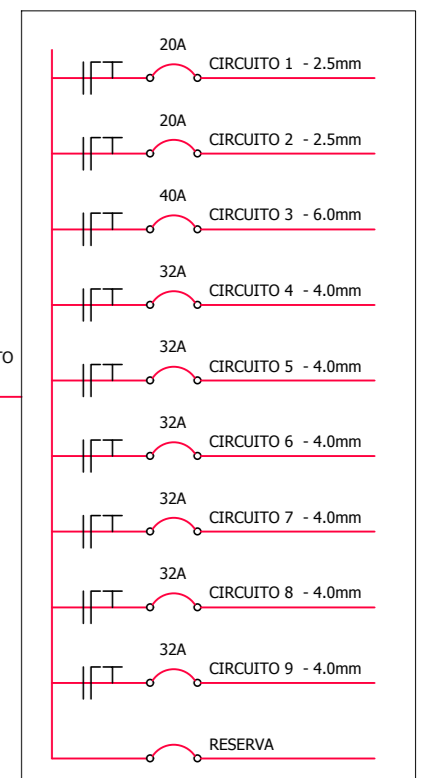


**CONVENÇÕES ELÉTRICO**

- CD - Centro de Distribuição
- IC 100w - Luminária Incandescente
- Ar 3.515w - Ar Condicionado
- I - Interruptor Simples
- I-D - Interruptor Duplo
- I-T - Interruptor Triplo
- T - Tomada Simples - h: 0,40 - l: 1,10m
- T-Ar - Tomada Especial Chuveiro/Ar h: 2,10m
- - Eletroduto Forro/Laje
- - - - Eletroduto Parede
- ||| - Condutor - Neutro, Fase, Terra, Retorno

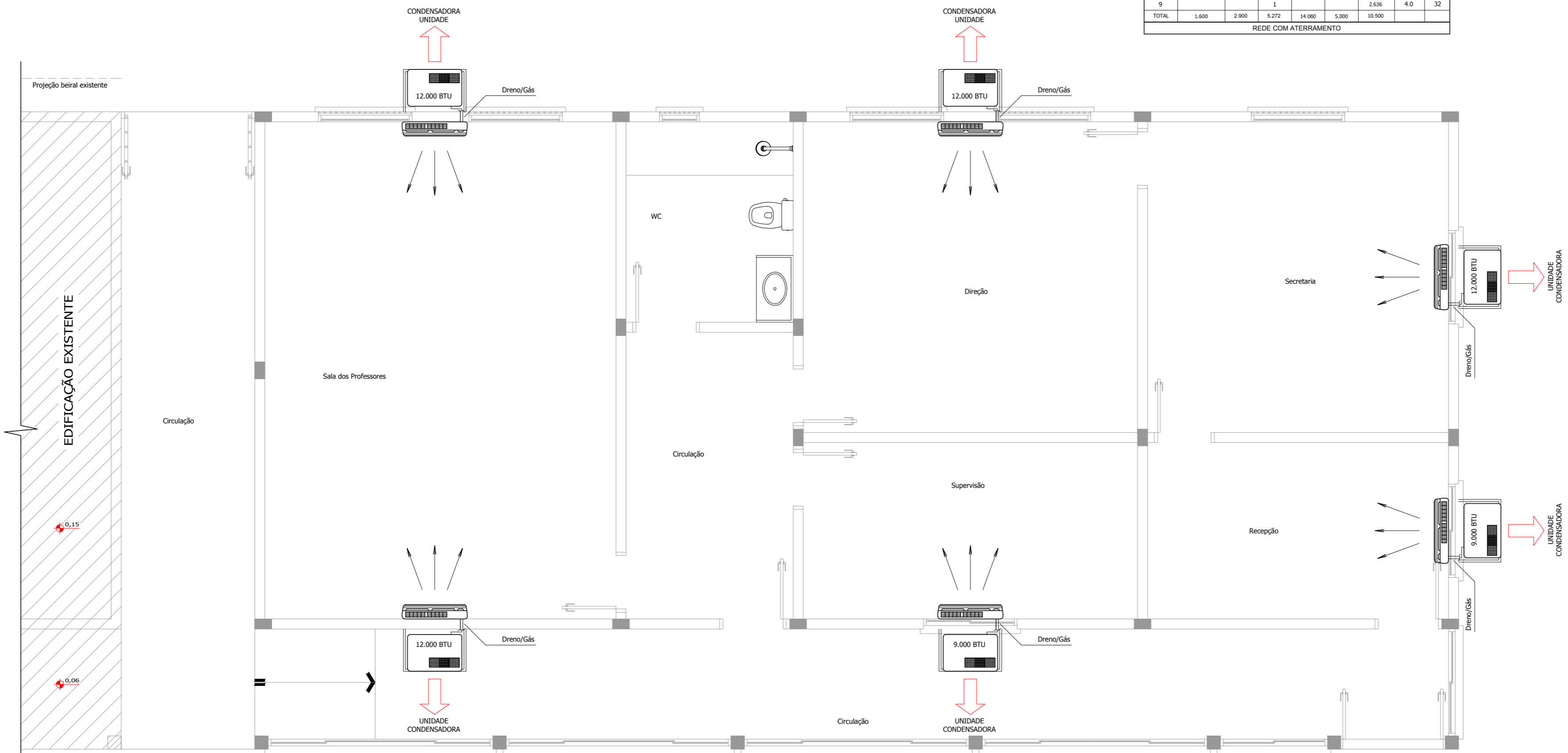


**QUADRO DE CARGAS CDI**

CIRC.	ILUMINAÇÃO				CARGA PARCIAL	COND. (mm²)	DISS. (A)
	100W	100W	2.630W	3.515W			
1	16				1.600	2,5	20
2		29			2.900	2,5	20
3				1	3.515	6,0	40
4				1	3.515	4,0	32
5				1	3.515	4,0	32
6				1	3.515	4,0	32
7				1	3.515	4,0	32
8			1		2.636	4,0	32
9			1		2.636	4,0	32
TOTAL	1.600	2.900	5.272	14.000	5.000	10.990	

REDE COM ATERRAMENTO

**Projeto Elétrico**  
Escala 1/50



**QUANTITATIVO CLIMATIZAÇÃO**

ITEM	DESCRIÇÃO	QUANTIDADE
1	Ar Condicionado 9.000 BTU (2.636w)	02
2	Ar Condicionado 12.000 BTU (3.515w)	04

**TABELA DE CARGA TÉRMICA POR AMBIENTE CLIMATIZADO**

CARGA TÉRMICA NBR 6401 18m²/TR

LOCAL	ÁREA (m²)	CTV (TR)	CTV (BTU/h)	ADOTADO (BTU/h)	QUANTIDADE (un)
SALA DOS PROFESSORES	39,06	2,17	26.040	12.000,00	2,00
DIREÇÃO	23,25	1,29	15.500	12.000,00	1,00
SECRETARIA	20,92	1,16	13.946,67	12.000,00	1,00
RECEPÇÃO	11,88	0,66	7.920	9.000,00	1,00
SUPERVISÃO	13,20	0,73	8.800	9.000,00	1,00

**Projeto de Climatização**  
Escala 1/50

00	EMISSION INICIAL	ALFREDO VON AHN JR.
REVISÃO	DESCRIÇÃO	RESPONSÁVEL DATA
<b>VON AHN ENGENHARIA</b>		
Assunto: <b>PROJETO DE AMPLIAÇÃO DA ESCOLA MUNICIPAL DE ENSINO FUNDAMENTAL MAJOR CACILDO KREBS</b>		
Local: <b>AV. DJALMA PINZON, Nº130, DISTRITO DE GRANJA VARGAS, PALMARES DO SUL/RS.</b>		
Descrição: <b>PROJETO ELÉTRICO E CLIMATIZAÇÃO</b>		Desenho: <b>Daniel Schwanz</b>
Proprietário: <b>Município de Palmares do Sul (Secretaria Municipal de Educação)</b>		Data: <b>Fevereiro/2024</b>
Responsável técnico: <b>Eng. Civil Alfredo Von Ahn Junior</b>		Escala: <b>Indicadas</b> Revisão: <b>00</b>
		Prancha: <b>05/06</b>

NOTA:  
- O Projeto foi elaborado de acordo com as seguintes normas;  
- NBR 5410 - Que dispõe sobre instalações elétricas de baixa tensão;  
- NR 10 - Que dispõe sobre segurança em instalações e serviços em eletricidade.