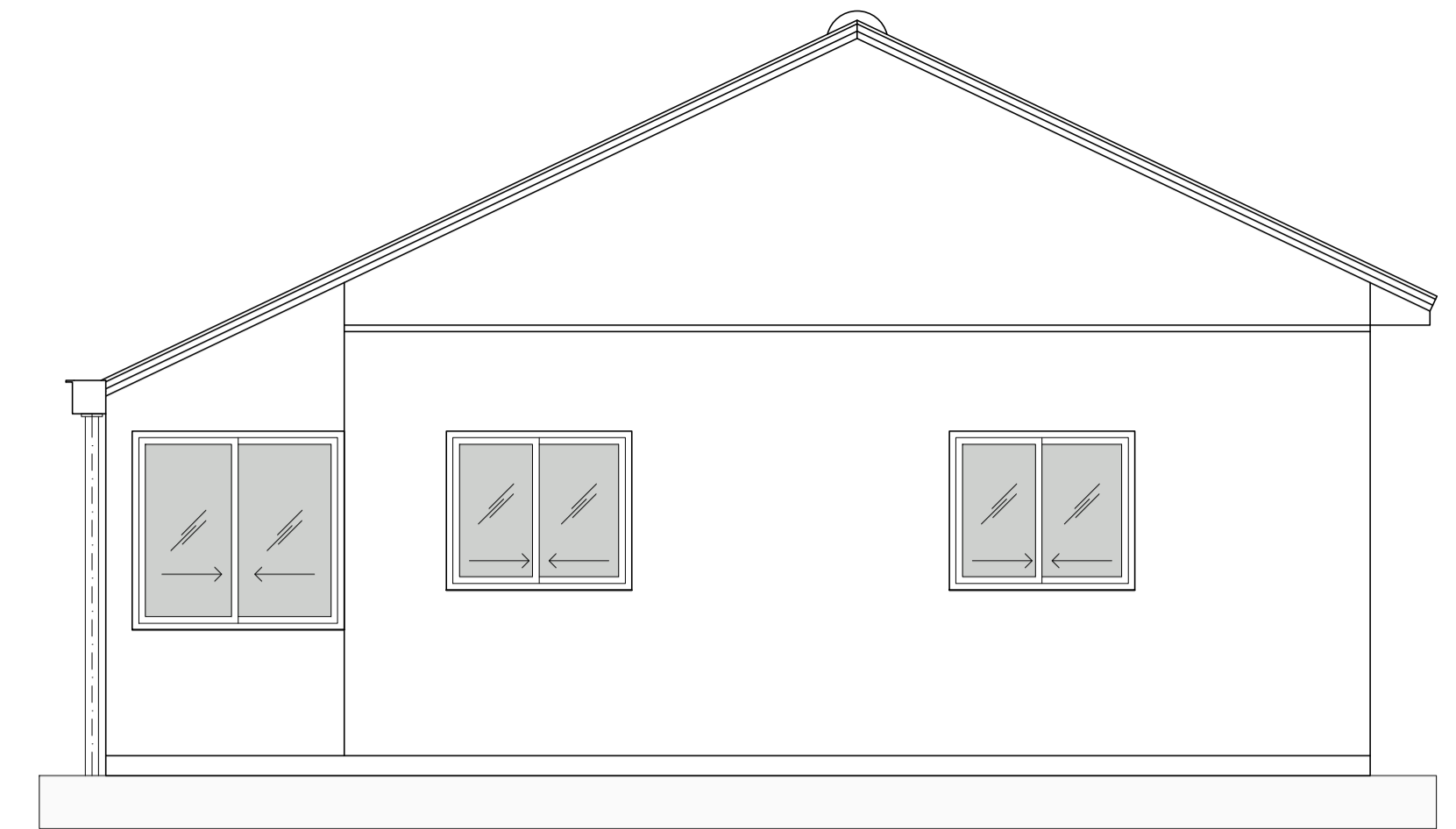


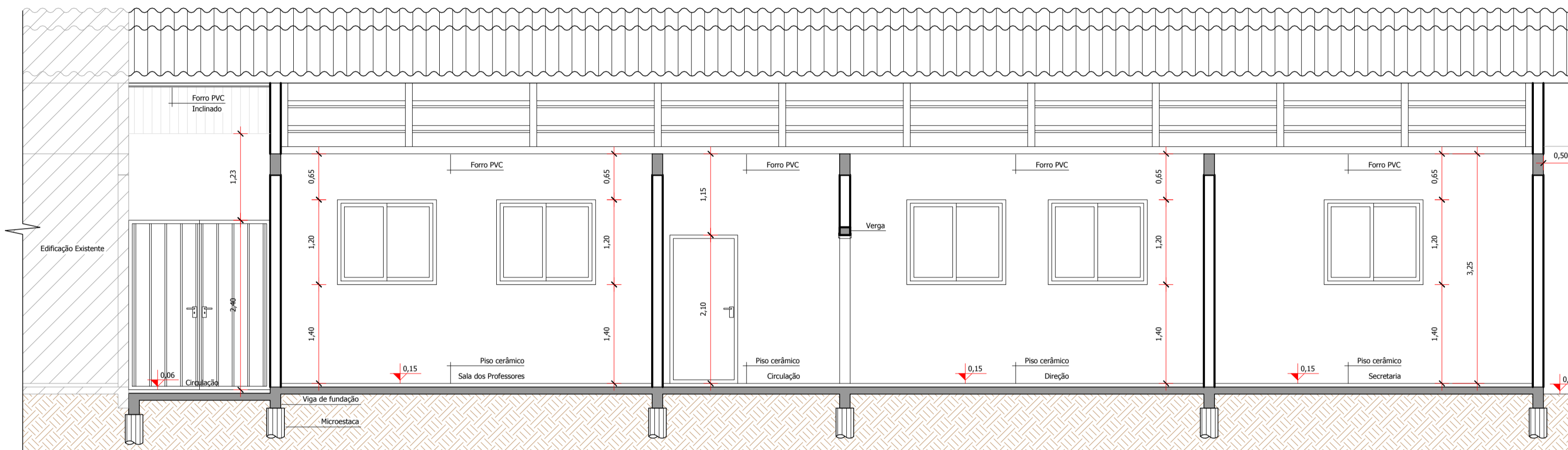
Fachada Norte

Escala 1/50



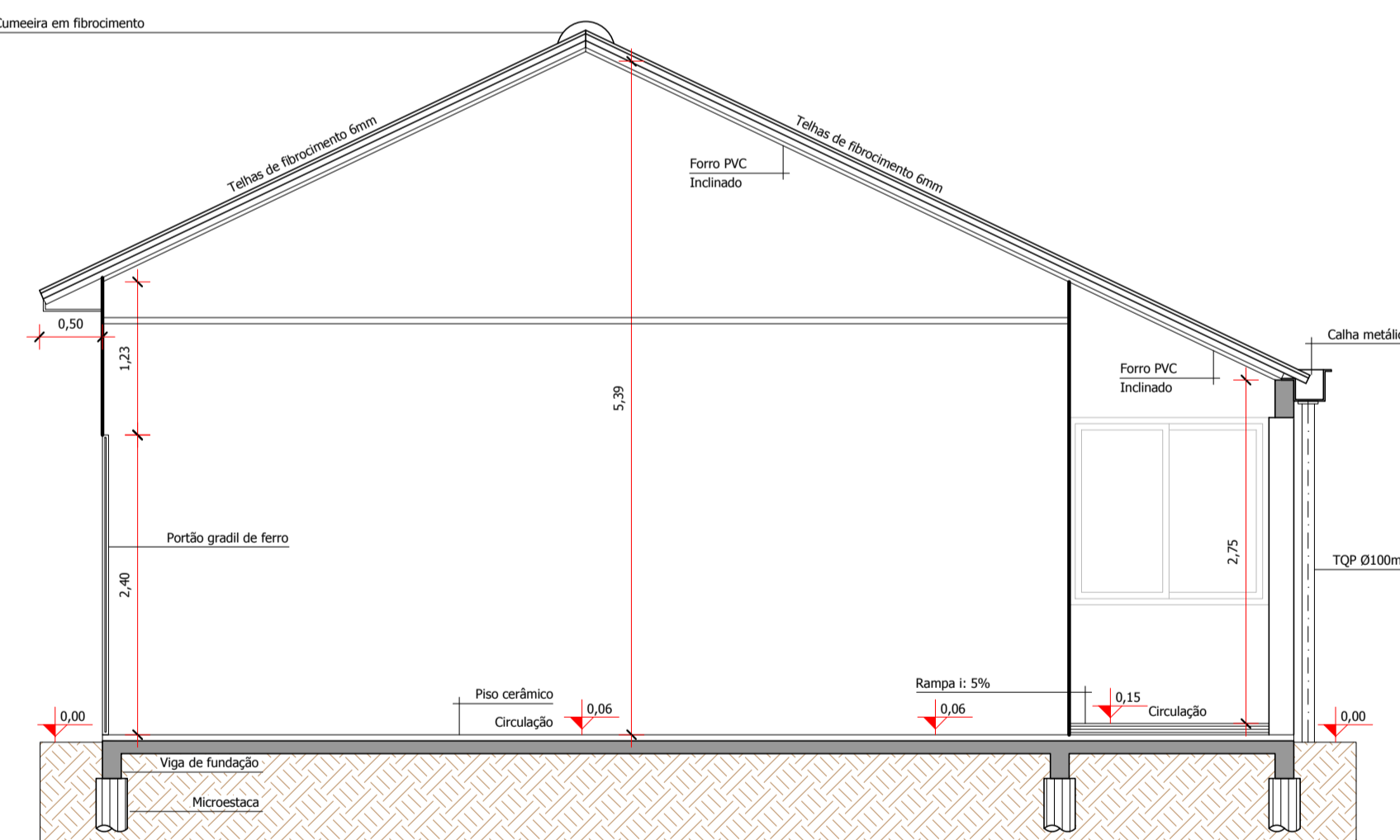
Fachada Oeste

Escala 1/50



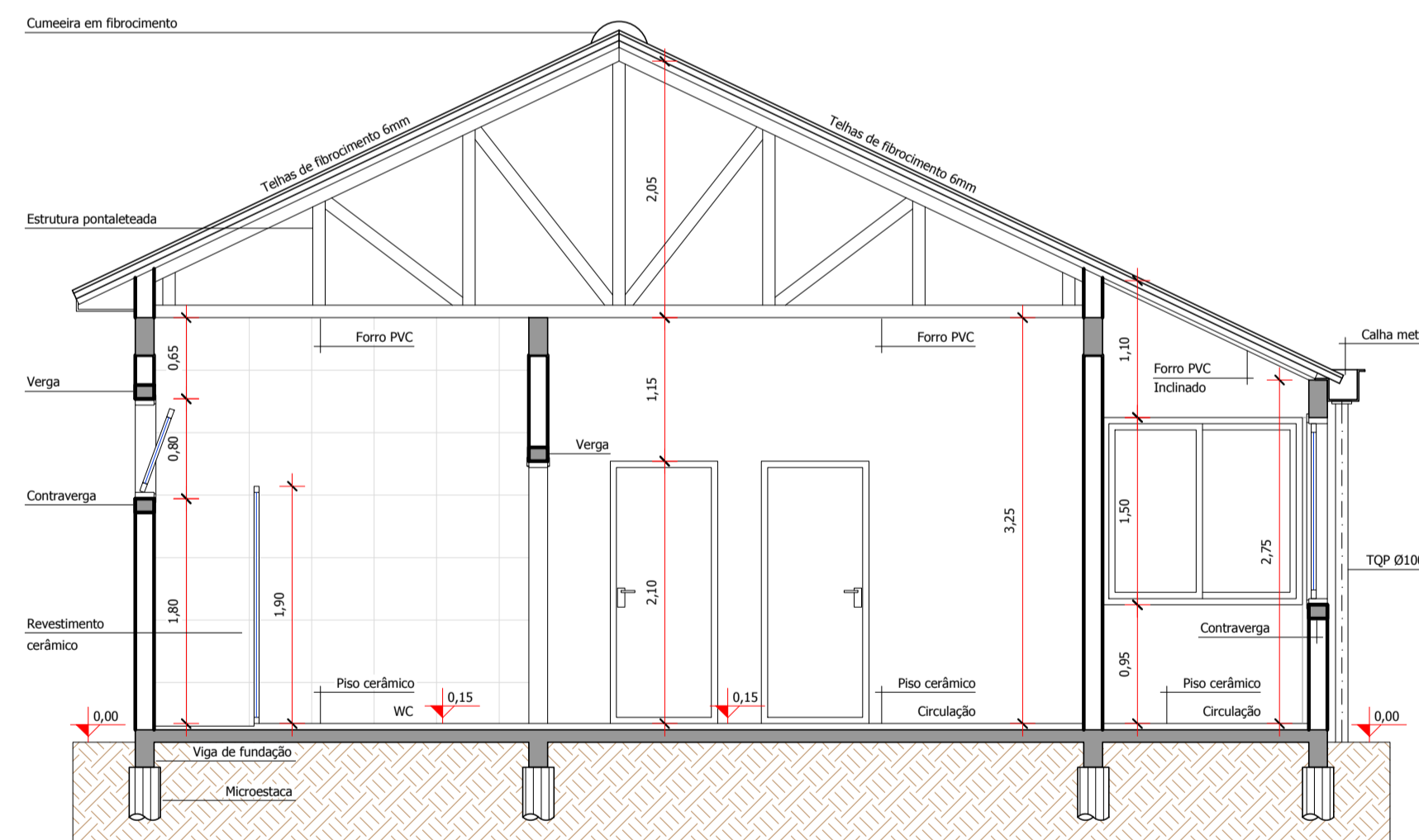
Corte A-A

Escala 1/50



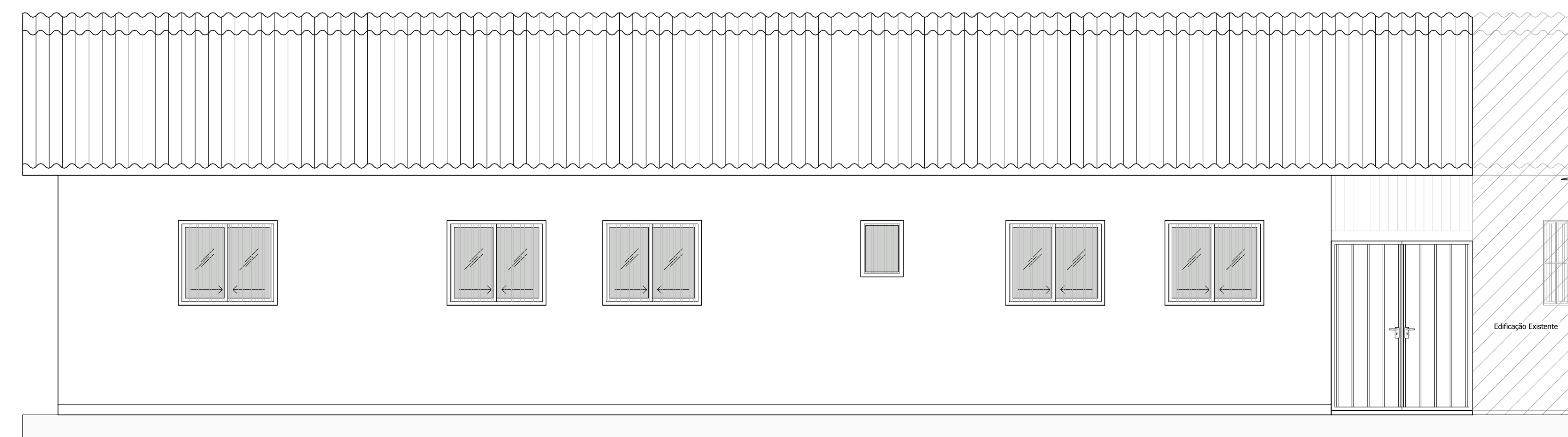
Corte B-B

Escala 1/50



Corte C-C

Escala 1/50



Fachada Sul

Escala 1/50

00	EMISSÃO INICIAL	ALFREDO VON AHN JR.	
REVISÃO	DESCRIÇÃO	RESPONSÁVEL	DATA
Assunto: PROJETO DE AMPLIAÇÃO DA ESCOLA MUNICIPAL DE ENSINO FUNDAMENTAL MAJOR CACILDO KREBS			
Local: AV. DJALMA PINZON, N°130, DISTRITO DE GRANJA VARGAS, PALMARES DO SUL/RS.			
Descrição: PROJETO ARQUITETÔNICO		Desenho: Daniel Schwanz	
Proprietário: Município de Palmares do Sul (Secretaria Municipal de Educação)		Data: Fevereiro/2024	
Responsável técnico: Eng. Civil Alfredo Von Ahn Junior		Escala: Indicadas	
		Revisão: 00	
		Prancha: 03/06	