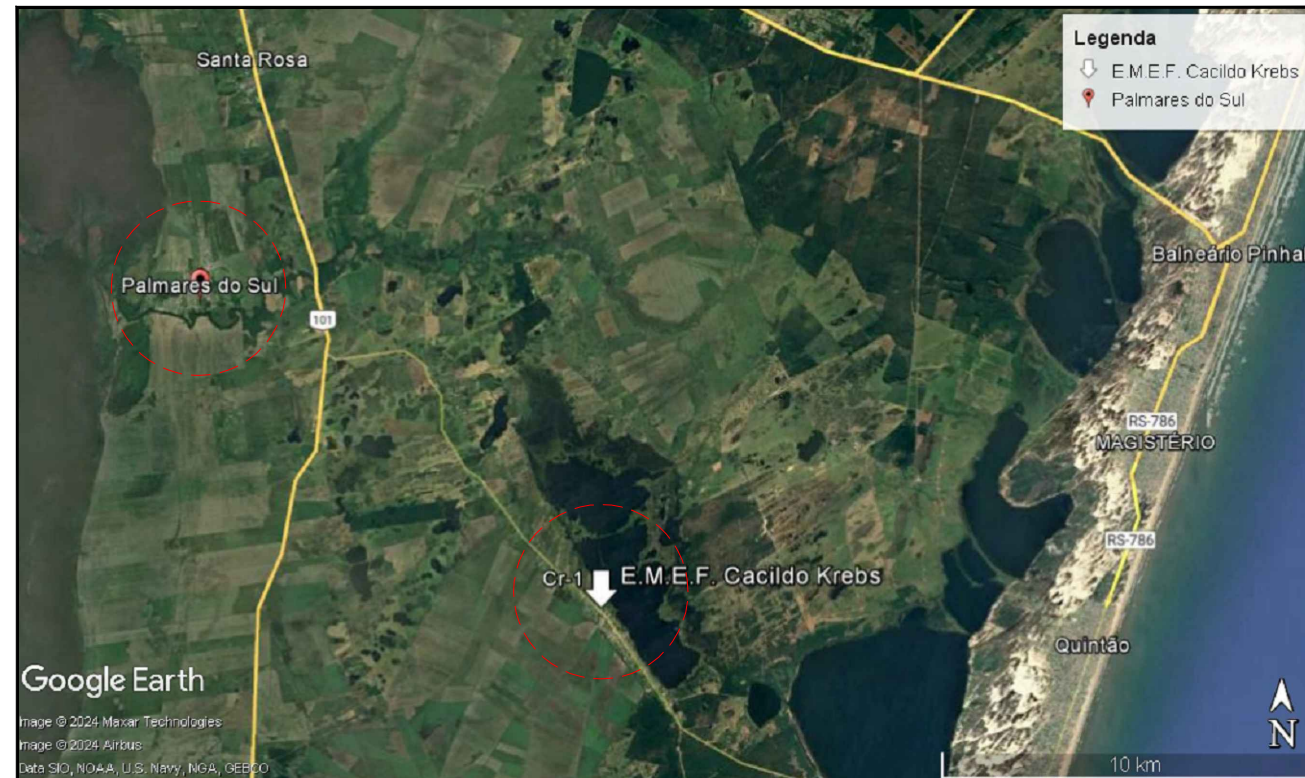


### Situação e Localização

Escala 1/500



### Mapa de Localização

Sem Escala  
Coordenadas de Localização Escola  
30°19'57.49"S  
50°24'8.50"O

LEGENDA E QUADRO DE ÁREAS	
	ÁREA ESCOLA EXISTENTE 683,77m <sup>2</sup>
	ÁREA A AMPLIAR ESCOLA 190,80m <sup>2</sup>
ÁREA TOTAL CONSTRUÍDA 874,57m <sup>2</sup>	
	ÁREA TOTAL DE TAPUME 122,58m <sup>2</sup>



### Localização Município

Sem Escala

REVISÃO	DESCRIÇÃO	RESPONSÁVEL	DATA
00	EMISSÃO INICIAL	ALFREDO VON AHN JR.	

Assunto: **PROJETO DE AMPLIAÇÃO DA ESCOLA MUNICIPAL DE ENSINO FUNDAMENTAL MAJOR CACILDO KREBS**

Local: AV. DJALMA PINZON, N°130, DISTRITO DE GRANJA VARGAS, PALMARES DO SUL/RS.

Descrição: **PROJETO ARQUITETÔNICO**

Proprietário: Município de Palmares do Sul (Secretaria Municipal de Educação)  
CNPJ 90.836.701/0001-58

Responsible técnico: Eng. Civil Alfredo Von Ahn Junior  
CREA: RS248647

Desenho: Daniel Schwanz  
Data: Fevereiro/2024  
Escala: Indicadas  
Revisão: 00  
Prancha: **01/06**